

高輝度・小型LED水中集魚灯とは？

従来の水中集魚灯は、消費電力が非常に大きく発電用燃料コストがかさむこと、寿命の短さや瞬時に点灯できないことなどが課題となっていました。これらの課題を解決するため、最近では省エネルギー型の次世代照明としてLED照明が注目されておりますが、LEDから発生する熱を逃がすための放熱構造が課題となり、高輝度・大光量のLED水中集魚灯の実用化には至っておりませんでした。

弊社は、高性能放熱システム（鹿児島大学と特許共同出願中）を採用することで放熱の課題を一気に解消、超高輝度・大光量のLED水中集魚灯を開発しました。

（一般社団法人 海洋水産システム協会のLED集魚灯設備型式認定取得予定）

導入メリット

◎ 照明用消費電力1/10

従来の水中集魚灯と比較し、本LED水中集魚灯（消費電力0.5kW）は、5kWのメタルハライド灯と同程度の集魚効果が確認できており、消費電力を90%カットすることが可能です。これにより、エンジンへの負荷も大幅に低減し、発電用燃料コストが大幅に削減できます。

◎ 長寿命4倍

寿命の長いメタルハライド灯でも、5,000～9,000時間が寿命であり3～5年程度で交換が必要ですが、本LED水中集魚灯は40,000時間の寿命で4倍以上長持ちしますので、交換費用の大幅な削減が可能です。

◎ 瞬時点灯が可能

メタルハライド灯では不可能な瞬時点灯・再点灯が可能、待ち時間なく漁が開始できます。

特長

1 魚に合わせた発光波長

魚の視覚特性に合わせた波長の光であり、エネルギー効率の良い集魚が可能となります。

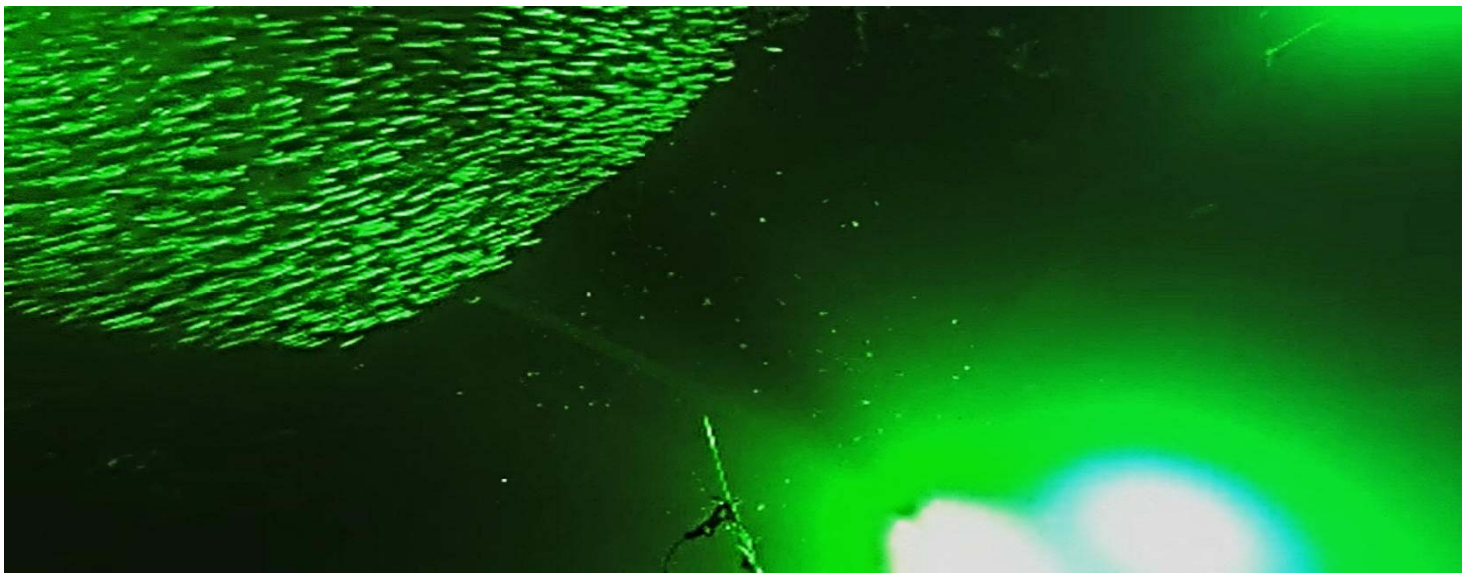
2 効率的な配光特性

従来の水中集魚灯は周囲四方を照らす方式でしたが、本LED水中集魚灯は、指向性を持たせた120度の配光にしております。対象魚の「タナ」を狙った効率的な配光による省エネ集魚が可能です。

3 調光機能

全発光光量の0～100%の間で調光が可能です。

LED水中集魚灯（500W）本体



基本仕様

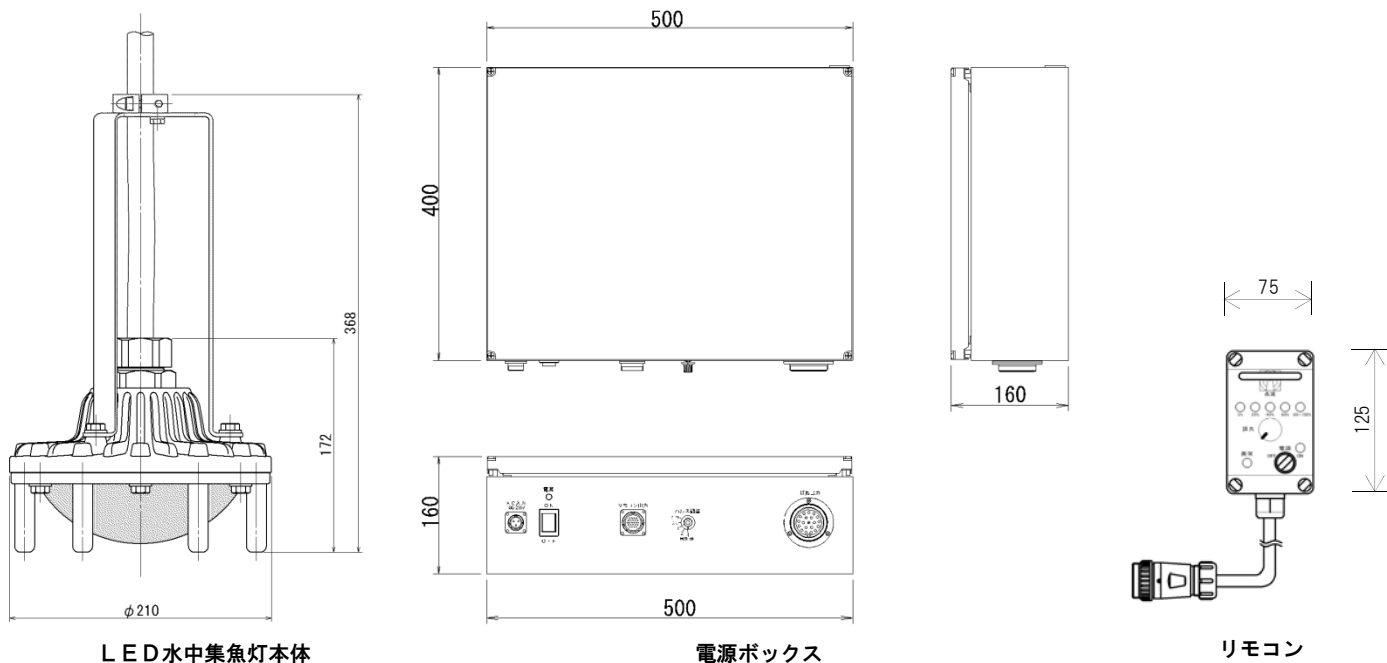
《集魚灯本体》

製品型式	MSP050Y (型式認定取得予定)		
・LED発光部	発光色：青緑色、全光束：37,000lm（白色・緑色可）		
・定格消費電力	500W		
・耐水深	300m		
・配光角度	120度		
・寸法・重量・材質	210mm(φ)×368mm(H)（ケーブルガード含む）	重量 10.8kg	材質：黄銅合金ほか

《電源ボックス》

モデル名	高機能モデル		
製品型式	MSP050Y-PO1 (型式認定取得予定)		
・入力電圧	AC100V/AC200V		
・周波数	50Hz/60Hz		
・最大消費電力	590W		
・調光機能	0~100%		
・リモコン機能	あり（リモコン寸法103mm(H)×75mm(D)×125mm(D)）		
・ストロボ発光機能	点滅周期 0.25秒、0.5秒、1秒、2秒、4秒の5段階		
・保護等級	IP54		
・寸法・重量・材質	160mm(H)×500mm(W)×400mm(D)	重量 17kg	材質：鉄ほか
・その他	<ul style="list-style-type: none"> ・LED集魚灯本体過熱保護回路内蔵 ・LED集魚灯ケーブル50m（標準）※300mまで対応可能 		

寸法図



- ・本水中集魚灯は、一般社団法人 海洋水産システム協会のLED集魚灯設備型式認定を取得する予定です。
- ・本水中集魚灯は、水中での使用を前提としているため、空中では点灯できません。
- ・本カタログは、性能向上等の理由により予告なく変更することがあります。

(平成27年2月9日現在)

四国計測工業株式会社

【問合せ先】

営業開発本部 営業部（担当）耕地

TEL：0877-33-2220

URL：<http://www.yonkei.co.jp/>

【代理店】